



clover

光生病院広報誌 クローバー

Vol.24

2022年8月発行

2ページ **特集**

ふれあい看護体験

3ページ 「NOBORI」稼働に向けて
準備をすすめています！

4ページ 部署紹介

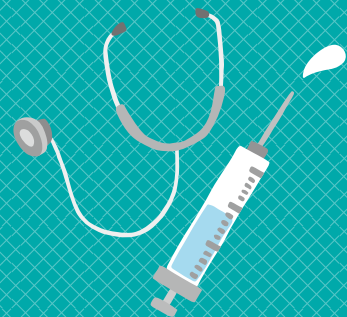
6ページ 栄養レシピ

7ページ 院内掲示物のご紹介・クロスワード

8ページ 光生病院グループ・編集後記



ふれあい 看護体験



5月12日はナイチンゲールの
生誕の日にちなみ「看護の日」と定められています。
全国各地でイベントが開催されましたが、
当院では、令和4年5月14日（土）に
『ふれあい看護体験』を開催いたしました。
感染予防対策を徹底し、2年ぶりの開催となった
本イベントに、高校生みなさんがご参加くださいました。
血圧測定、心電図装着、車イス体験、救急車見学、
防護服の着脱、AED体験等、看護の仕事を経験いただきました。



参加いただいたみなさんから

どの体験もとても
貴重で勉強になった。
包帯巻や、BLSは実生活に
おいて役にたつかも知れないので
今回のことは忘れず、
頭に残しておこうと思う。

コロナ禍ということもあり、
イベントの中止が多い中
開催してくださり、
本当にうれしい。

車椅子やストレッチャーは
乗ったことがなかったので、
乗ってみて何に気がつけたら
よいのかなど、
相手の気持ちになれた。

初めてのことが
たくさん経験できて、
勇気を出して来てみてよかった。
改めて看護師さんは
すごいなと思ったし、
そんな風に私もなりたい。

どれもわかりやすく楽しく
体験することができ、
看護師になりたいという
思いがさらに増した。



といった感想が寄せられ、参加いただいたみなさんにとって
有意義な時間となったようで、大変うれしく思います。
ご参加いただいたみなさんが看護により一層関心を持ち、
看護師という職業が選択肢の一つとなればうれしく思います。

「NOBORI」稼働に向けて準備をすすめています！

スマートフォンで
医療情報を確認！



NOBORI

この度、「NOBORI」の導入稼働に向けて準備しております。
お手持ちのスマートフォンで
いつでもどこでも医療情報をチェックいただけるようになります。

「NOBORI」を活用し、
ご自身の健康管理にお役立てください。

「NOBORI」の インストール方法



STEP.1 アプリケーションのインストール

App Storeもしくは、Google Play
ストアから、「NOBORI」と検索しアプリ
ケーションをインストールしてください。
※初回の場合はまずユーザ登録が必要になります。



STEP.2 医療機関の窓口で本人確認

アプリケーションを起動し、「医療機関の登録」を実施して
ください。その後、画面に従い、医療機関の窓口で本人確認を
行います。以上で、完了です。



NOBORIでできること



医療情報をスマートフォンで 持ち歩き

画像検査・血液検査等の結果、お薬の情報を
見ることができます。



通院履歴・予約 情報の管理

通院履歴や診療・検査
の予約を確認できます。



健康診断・人間ドックの 結果をアプリで参照

健康診断・人間ドックの判定や総合判定、画像
などを時系列に見ることができます。



お薬や血圧などのデータも アプリで管理

今まで手書きの紙で管理
していた、各種手帳の情報も
管理できます。



健康状態の把握

医療情報と健康情報[※]を
時系列で見ることができ、
健康状態の把握に役立ち
ます。

※スマートフォンに保存されている
歩数・心拍数等



医療情報の共有

医療情報をご家族と共有
したり、お子様の情報を
管理することができます。
他の医療機関の医師に、
診察時に医療情報を見せ
ることもできます。



メモ・ノート機能

診察時に医師に聞きた
いことや、医師から聞い
たことをメモすることが
できます。文字だけでなく、
撮影した画像を残すこと
もできます。



地域医療連携室

地域の医療と介護を支える

前方支援について

現在、看護師は2名在籍しています。
役割としては大きく2つあります。
ひとつは急性期の病院やクリニック等、
他の医療機関からご紹介いただいた患者様の入院調整をしています。
もうひとつは手術目的等で当院へ入院が決定した患者様に対して
入院や手術に関する簡単なオリエンテーションを行い、
患者様に少しでも不安なく入院生活を送っていただけるよう努めています。
当院へ入院される前の時点で患者様の症状や普段の生活状況を把握し、
病棟看護師やソーシャルワーカーへ情報を共有してスムーズに
入院～退院後の生活が送れるよう、支援させていただきます。

後方支援について

現在、医療ソーシャルワーカーは4名在籍しています。
病気やケガで入院することになると、医療費の支払い、
退院後の生活や介護の不安など、様々な心配事が生じると思います。
そこで、私たち医療ソーシャルワーカーが入院時より患者様やご家族様からお話を伺い、
「住み慣れた地域での生活」や「ご本人が望まれる生活」が送れるように、
福祉の制度（介護保険サービスや障害者福祉サービス）の利用や
施設入所に向けてのお手伝いをさせていただきます。
また、退院後の通院や転院にあたっての他の医療機関との連絡や調整をしています。
入院の患者様に限らず、外来通院中の患者様も、
お困りのことがありましたら、お声かけください。



訪問 リハビリテーション

訪問リハビリテーションでは理学療法士や作業療法士などの国家資格を持つリハビリ専門職がご利用様の自宅に訪問し、主治医の指示に合わせてリハビリテーションを行います。

当院では、バイタルチェックによる健康状態の確認やそれぞれの持つ能力に応じた生活動作の練習、介護負担軽減のためのアドバイスなどを行っています。

生活リズムや住宅環境などは各家庭により異なっており、各家庭に合った住宅環境を整えることでより安全で生活のしやすい動作の獲得に繋がります。私たちは身体機能や動作能力、住宅環境などを総合的に評価分析し、リハビリテーションの計画を行っています。

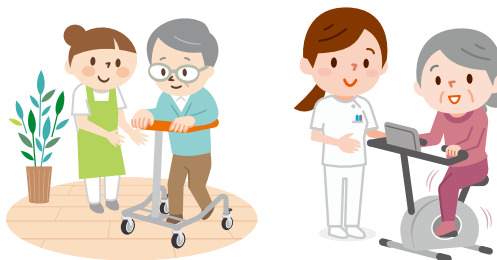
身体機能を向上させたいという希望の方には筋力強化やストレッチなどのホームプログラムの指導を行い、片麻痺などで片手しか動かさなくても家事ができるようになりたいという方には補助具の検討・練習を行うなどご利用様やそのご家族様の希望に沿ったリハビリテーションが行えるようケアマネジャーなどとの連携も大切にしています。

また、寝ている時間が長くなっている、外出することが少なくなったといった方には趣味活動や屋外へのお散歩などを一緒に行い、離床に対する意欲を高め、生きがい作りや廃用症候群の予防に結びつけられたらと考えています。



サービスの内容

- 身体的アプローチ
- 日常生活動作練習
- 住宅環境の整備
- 心理的サポート
- ホームプログラムの説明、案内



夏バテ予防に! うなぎの蒲焼きが入った、 スタミナ卵焼き

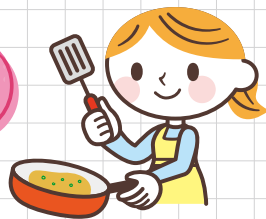


今年の“土用の丑の日”は7月23日と8月4日です。“土用の丑の日”といえはうなぎが定番ですが、そもそも“土用”というのは、「立春・立夏・立秋・立冬」の直前18日間のことをいいます。“丑の日”は、十二支の「丑」が巡ってきた日のことをいい、いわゆる季節の変わり目の時期をさすものなので、夏以外にも“土用の丑の日”は存在します。

その中でも、夏の“土用”は梅雨明けと重なり、体調不良を起こしやすい時期であることと、“丑の日”に“う”がつき、栄養もあるうなぎを食べたことが定着し、現在の習慣になったといわれています。

今回ご紹介するメニューは、蒲焼きの真ん中はうなぎに、頭や尾に近い部分は卵焼きにと、丸ごと無駄なくお楽しみいただける一品です。作り方も簡単で、ご飯にもお酒にもよく合いますので、ぜひお試しください。

小さめのフライパンや卵焼き器を使用すると、厚みができ、ふっくら感が増します。



作り方

- ① うなぎの蒲焼きは1~2cm幅に切る。
- ② おぎは小口切りにする。
- ③ 溶き卵に、酒・みりん・塩で下味を付けてから、うなぎとおぎを加える。
- ④ 熱したフライパンにサラダ油を引き、③の卵液を入れる。
- ⑤ フライパンに蓋をして、弱火で約10分蒸し焼きにする。表面の卵液がほぼ固まったら裏返し、さらに2~3分加熱する。
- ⑥ 4等分に切り分け、お皿に盛りつけたら出来上がり。
- ⑦ お好みで、蒲焼きに付いている「たれ」と「山椒」を、焼きあがった卵にかけてお召し上がりください。

材料：4人分

★	うなぎの蒲焼き	120g (1/3 ~ 1/2 尾)	★
	卵	4個	
	酒	大さじ1強	
	みりん	大さじ2	
	塩	小さじ1/4	
	おぎ	10g	
	サラダ油	小さじ1	

栄養価：1人分

エネルギー 270kcal	脂質 18g
たんぱく質 19g	塩分 1.2g
(付属のたれの塩分は含まれていません)	

豆知識

うなぎには、ビタミンAが豊富に含まれていることはよく知られていますが、他にも、カルシウム・鉄・亜鉛など、現在の食生活の中で不足しがちな栄養素も多く含まれています。体力を消耗しやすい夏にピッタリの食材といえますね。

院内掲示物のご紹介

西館2階に病院史(及び法人史)を掲示しました。

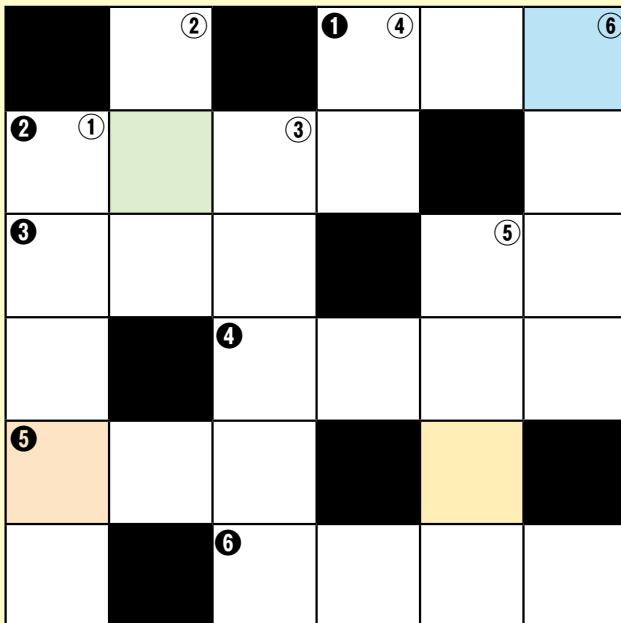
昭和27年の創立から現在までの光生病院、ことぶき会のあゆみを

当時の写真と合わせて掲示しております。

当院に来院の際には是非ご覧ください。



クロスワードクイズ



●クロスワードを達成した方への都道府県豆知識

県とは

九州の東岸に位置する。面積は6,340.70平方キロメートル。県内各地において温泉がわき出ており、源泉数、湧出量ともに全国第1位。別府温泉、由布院温泉は全国的に知名度が高い。

縦の鍵 ①～⑥

- ① 氷を細かく削り、蜜、シロップなどをかけたもの。
- ② 詳しく調べること。
- ③ 外国の言語。また、その語彙のこと。
- ④ 水中で生活する脊椎動物や無脊椎動物にみられる呼吸器官。
- ⑤ 生後1年のタカを指す。
- ⑥ 紙を用いて「折る」という手法で、様々な形をつくりだすこと。

横の鍵 ①～⑥

- ① 笑いを含んだ顔。
- ② 軟体動物が外套膜から分泌形成し、その外被としている硬い構造をいう。
- ③ 人間とは思えない程に優れた、鋭い才能。
- ④ 目尻と耳の上の間にある、物を噛むと動く部分。
- ⑤ 利益が得られること。有利であること。
- ⑥ 規模が大きく、力強く、気持ちのよ良さ。

光生病院 グループ



社会医療法人 **光生病院**

診療部 内科 外科 脳神経外科 整形外科 形成外科 呼吸器内科
循環器内科 消化器内科 心臓血管外科 神経内科
リハビリテーション科 放射線科 心療内科 皮膚科
泌尿器科 ペインクリニック内科 眼科 麻酔科 歯科

看護部 外来 2階病棟 3階病棟 5階病棟 西5階病棟 手術室
透析室 訪問看護ステーションラポール

診療支援部 放射線課 臨床検査課 臨床工学課 リハビリテーション課
栄養課 健診課

薬剤部 調剤課

事務部 医療サービス課 総務課 運営管理課 医療情報課

在宅支援部 光生リハビリ苑入所
光生リハビリ苑通所
在宅介護支援センターくわだ
居宅介護支援事業所おもいやり
ヘルパーステーション桑田
24時間訪問サービスきずな

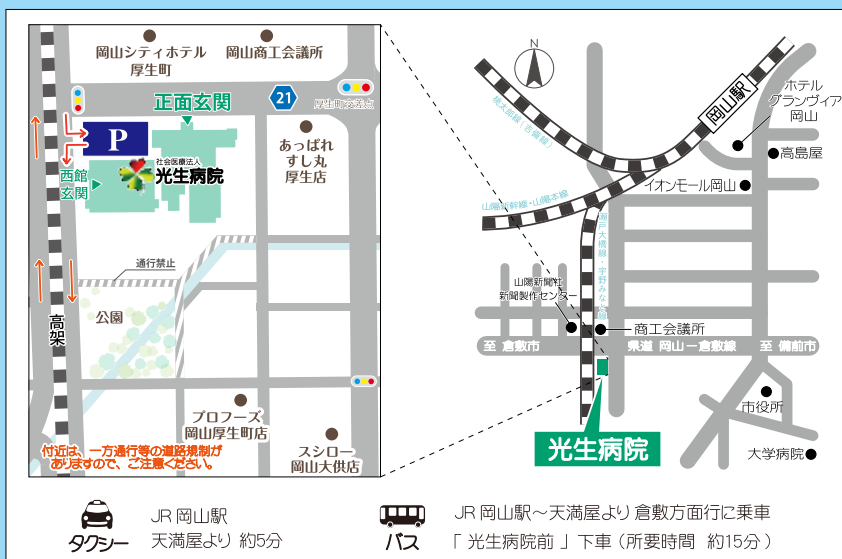
地域医療連携室
医療安全対策室
感染管理室



社会福祉法人 **ことぶき会**

ことぶき会

特別養護老人ホーム 宇甘川荘
特別養護老人ホーム おもいやり
特別養護老人ホーム 牟佐げんき
特別養護老人ホーム 光生げんき
特別養護老人ホーム 古新田げんき
特別養護老人ホーム レファシード直島
特別養護老人ホーム 三鷹げんき
養護老人ホーム 松風園
介護付き有料老人ホーム 平井げんき
サービス付き高齢者向け住宅 桑田げんき
みらい保育園
三鷹げんきグローバル保育園



♡編集後記

皆さまこんにちは。今回は当院主催イベント「ふれあい看護体験」についてご紹介させていただきました。コロナ禍で、長期にわたり当院主催のイベントを中止しており久々のイベント開催となりました。笑顔あふれるイベントとなり、わたしたちもパワーをいただきました！そして季節は夏。熱中症にも注意が必要な季節になりました。感染対策、熱中症対策を取りながら季節ごとのイベントを楽しみたいです。今後も当院の旬な情報を皆様にお届けしていきます。次号もどうぞお楽しみに。



社会医療法人
光生病院

〒700-0985 岡山市北区厚生町3丁目8番35号
TEL.086-222-6806 FAX.086-225-9506
Mail : info@kousei-hp.or.jp

