



# 眼科のお知らせ

**※10月2日より「コンタクト取り扱い」を開始します!**

適切な医療の提供を目指し、職員が一丸となって診療にあたっています  
何でも気軽に相談できる地域のかかりつけ眼科を目指しています。

## 当院の治療

### 眼科一般診療

結膜炎  
ドライアイ  
白内障  
ものもらい  
アレルギー性結膜炎  
色覚検査など

### 眼底疾患診療

糖尿病網膜症  
加齢性黄斑変性症  
網膜裂孔、網膜剥離など

### 緑内障

緑内障全般

### 小児眼科

斜視、弱視など

### レーザー治療

糖尿病網膜症  
網膜裂孔  
後発白内障

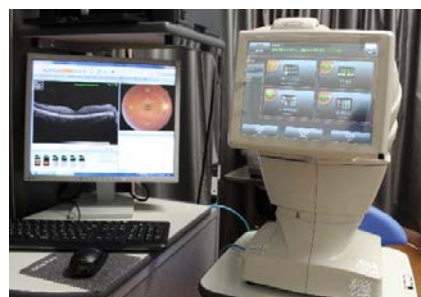
### 眼科一般手術

翼状片手術  
霰粒腫、麦粒腫切開

### 白内障手術

**毎週木曜日午前中に手術を行っています**

白内障は加齢に伴って発生する場合は最も一般的で、早ければ40歳から発症し、80歳を超えるとほとんどの人が白内障の状態にあるといわれています。  
当院では、白内障手術を日帰り、または2泊3日の入院で行っています。お気軽にご相談下さい。



医師の紹介 眼科医 深水 真

平成8年3月 東京大学医学部医学科 卒  
平成8年12月 Computer Power Training Institute(豪)卒  
平成9年5月 東京大学医学部附属病院眼科 入局  
平成10年4月 東京女子医科大学附属第二病院眼科  
平成13年4月 医療法人社団済安堂井上眼科病院 入局  
平成17年4月 東京都立駒込病院眼科 入局  
平成22年4月 千葉愛友会記念病院眼科 入局  
平成25年4月 倉敷記念病院眼科 入局  
平成28年5月 社会医療法人光生病院眼科 入局

外来診察日	月	火	水	木	金	土
午前	●	-	●	-	●	-
午後	●	-	●	●	●	-

#### 受付時間

午前: 8:30~11:45

午後: 12:30~16:30